

売地

国際会館駅

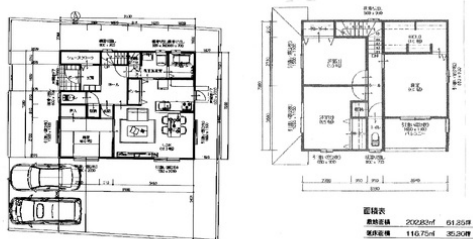
同志社小中高等学校近く
地下鉄駅近し

引渡方法相談

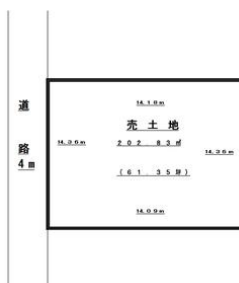
土地面積
公簿 202.83㎡

現況
その他

引渡可能時期
相談



図号	面積	用途
敷地面積	202.83㎡	G1 雑種
建築面積	118.75㎡	SC 店舗
1階床面積	83.76㎡	SC 店舗
2階床面積	34.99㎡	SC 店舗
3階床面積	0.00㎡	SC 店舗
4階床面積	0.00㎡	SC 店舗
5階床面積	0.00㎡	SC 店舗
6階床面積	0.00㎡	SC 店舗
7階床面積	0.00㎡	SC 店舗
8階床面積	0.00㎡	SC 店舗
9階床面積	0.00㎡	SC 店舗
10階床面積	0.00㎡	SC 店舗
11階床面積	0.00㎡	SC 店舗
12階床面積	0.00㎡	SC 店舗
13階床面積	0.00㎡	SC 店舗
14階床面積	0.00㎡	SC 店舗
15階床面積	0.00㎡	SC 店舗
16階床面積	0.00㎡	SC 店舗
17階床面積	0.00㎡	SC 店舗
18階床面積	0.00㎡	SC 店舗
19階床面積	0.00㎡	SC 店舗
20階床面積	0.00㎡	SC 店舗
21階床面積	0.00㎡	SC 店舗
22階床面積	0.00㎡	SC 店舗
23階床面積	0.00㎡	SC 店舗
24階床面積	0.00㎡	SC 店舗
25階床面積	0.00㎡	SC 店舗
26階床面積	0.00㎡	SC 店舗
27階床面積	0.00㎡	SC 店舗
28階床面積	0.00㎡	SC 店舗
29階床面積	0.00㎡	SC 店舗
30階床面積	0.00㎡	SC 店舗



物件種目	売地		
最適用途	住宅用地		
最寄駅	国際会館		
土地面積	公簿 202.83㎡	私道面積 (共有持分)	
価格	5,500万円	坪単価	@89.65万円

物件所在地	京都府京都市左京区岩倉大鷲町		
交通	京都市営地下鉄烏丸線 国際会館 徒歩6分		
土地権利	所有権	地目	宅地
都市計画	市街化区域	用途地域	1種低層
建ぺい率	40%	容積率	60%
他の法令上の制限			
地勢	平坦		
建築条件			
現況	その他		
引渡し(可能時期/方法)	相談/相談		
開発許可番号			
接道状況(角地・間口)	西4.0m 公道 接面14.3m		
設備			
備考	岩倉南小学校・洛北中学・同志社小中高 建物プランご相談ください。		

この図面は物件情報の一部を抜粋して掲載しております。(現況優先)
入居日・引渡日変更や付帯条件、別途料金等が発生する場合がありますのでご確認ください。

at home

infosheet 物件番号 69628922061

京都府知事免許(9)第7591号 〒602-0031 京都府京都市上京区室町通上立売下る裏築地町98-2

アークハウジング

TEL: 075-432-5272 FAX: 075-414-1281 定休日: 不定休

■取引態様: 専任媒介