

貸テラスハウス

鞍馬口駅

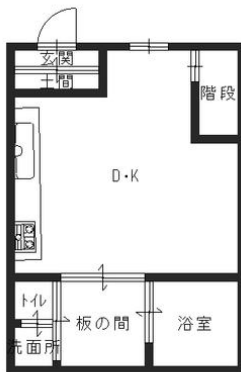
紫明貸家 紫明貸家

間取り
1DK

専有面積
42.63㎡

築年月
1928年12月

交通・買い物・病院近くて便利
メゾネットな貸家



物件種目	貸テラスハウス
最寄駅	鞍馬口
間取タイプ	1DK
賃料条件	賃料 60,000円
	礼金1ヶ月 敷金1ヶ月 敷引3.00万円 保証金なし

物件所在地	京都府京都市北区小山南大野町		
交通	京都市営地下鉄烏丸線 鞍馬口 徒歩7分		
建物	建物名	紫明貸家 紫明貸家	
	構造・規模	木造 2階建	
	使用部分積	42.63㎡	
	間取内訳	和5	
築年月	1928年12月	契約期間	2年
管理費等	なし		
駐車場			
現況	空家	入居日	相談
設備			
保険等	要 2年18,500円		
備考	交通・買い物・至便メゾネットな貸家 更新料：新賃料1ヶ月 利用駅1：京都市営地下鉄烏丸線 北大路 徒歩9分		

この図面は物件情報の一部を抜粋して掲載しております。（現況優先）
付帯条件や別途料金等が発生する場合がありますのでご確認ください。

at home

infosheet 物件番号 69629406002

京都府知事免許（8）第7591号 〒602-0031 京都府京都市上京区室町通上立売下る裏築地町98-2

アークハウジング

TEL：075-432-5272 FAX：075-414-1281 定休日：不定休

■取引態様：専任媒介